



Львівська  
міська  
рада

# **Sustainable mobility for Lviv -** challenges before, during and after the war

IMPACTS Dublin  
June 2022



## LVIV

Population: 730 000

Area: 182.01 km<sup>2</sup>

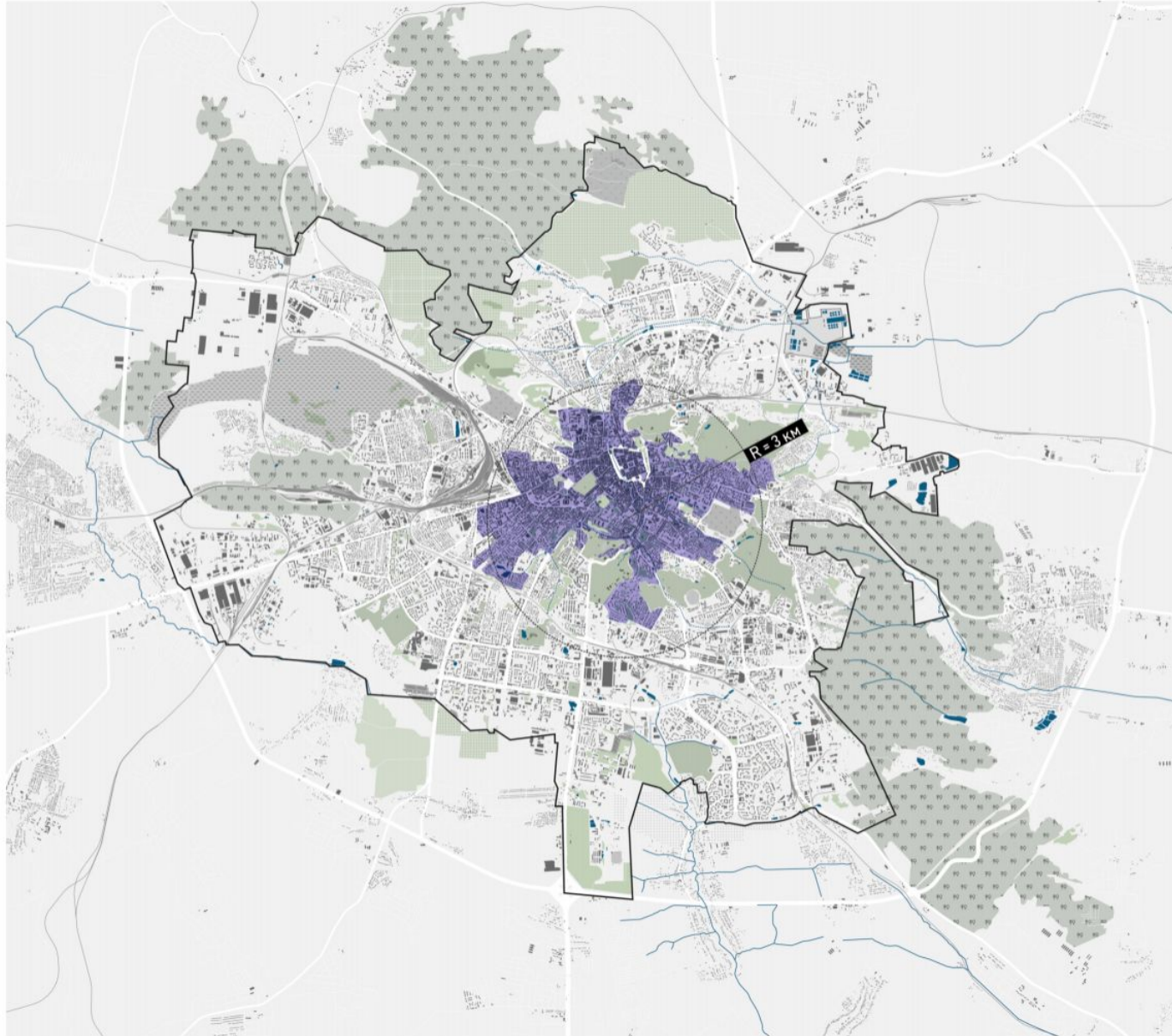
Density: 3900/km<sup>2</sup>



Львівська  
міська  
рада

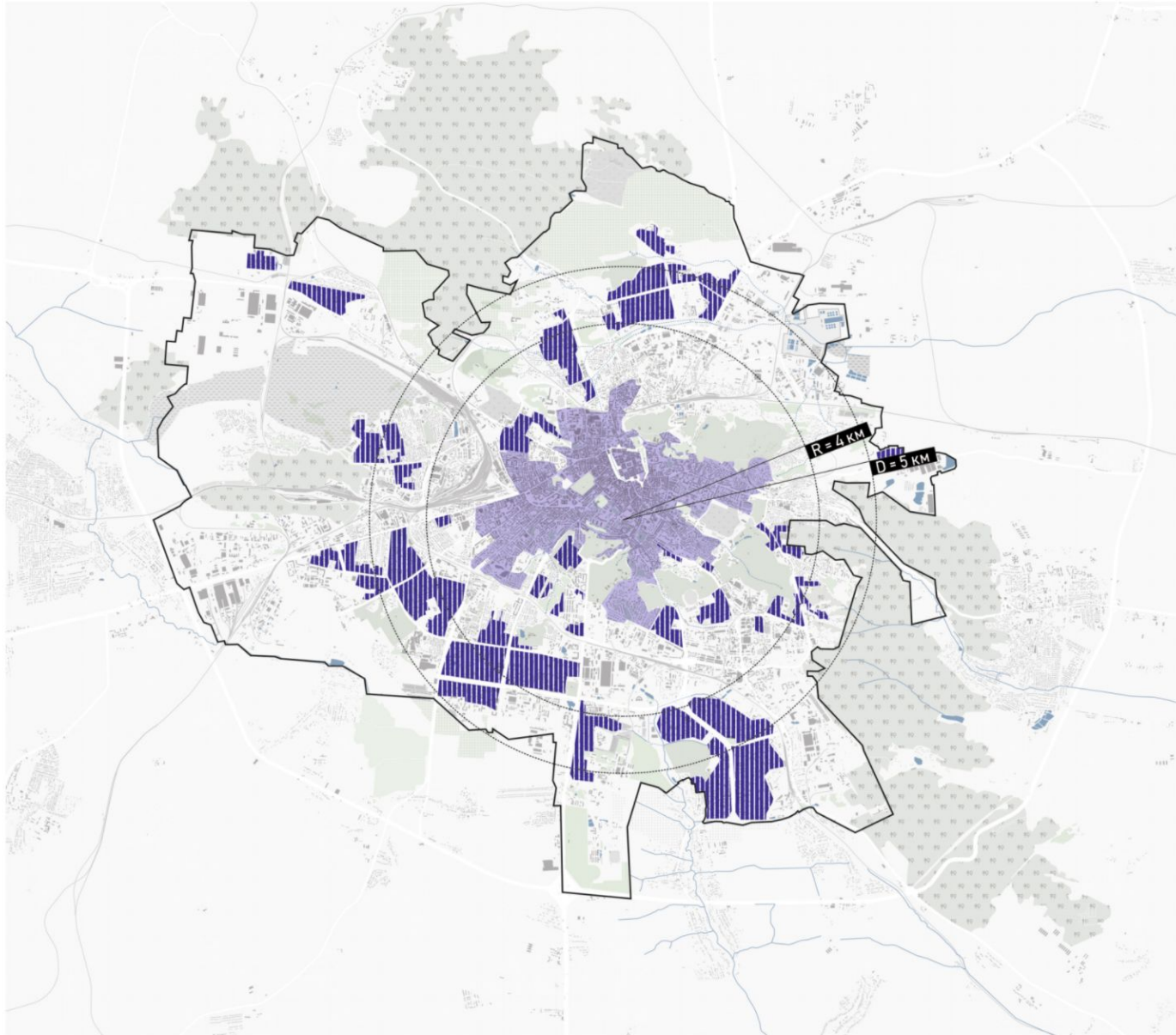


# HISTORICAL CITY BEFORE THE II WORLD WAR



Львівська  
міська  
рада

## DENSE SOVIET ERA RESIDENTIAL DISTRICTS

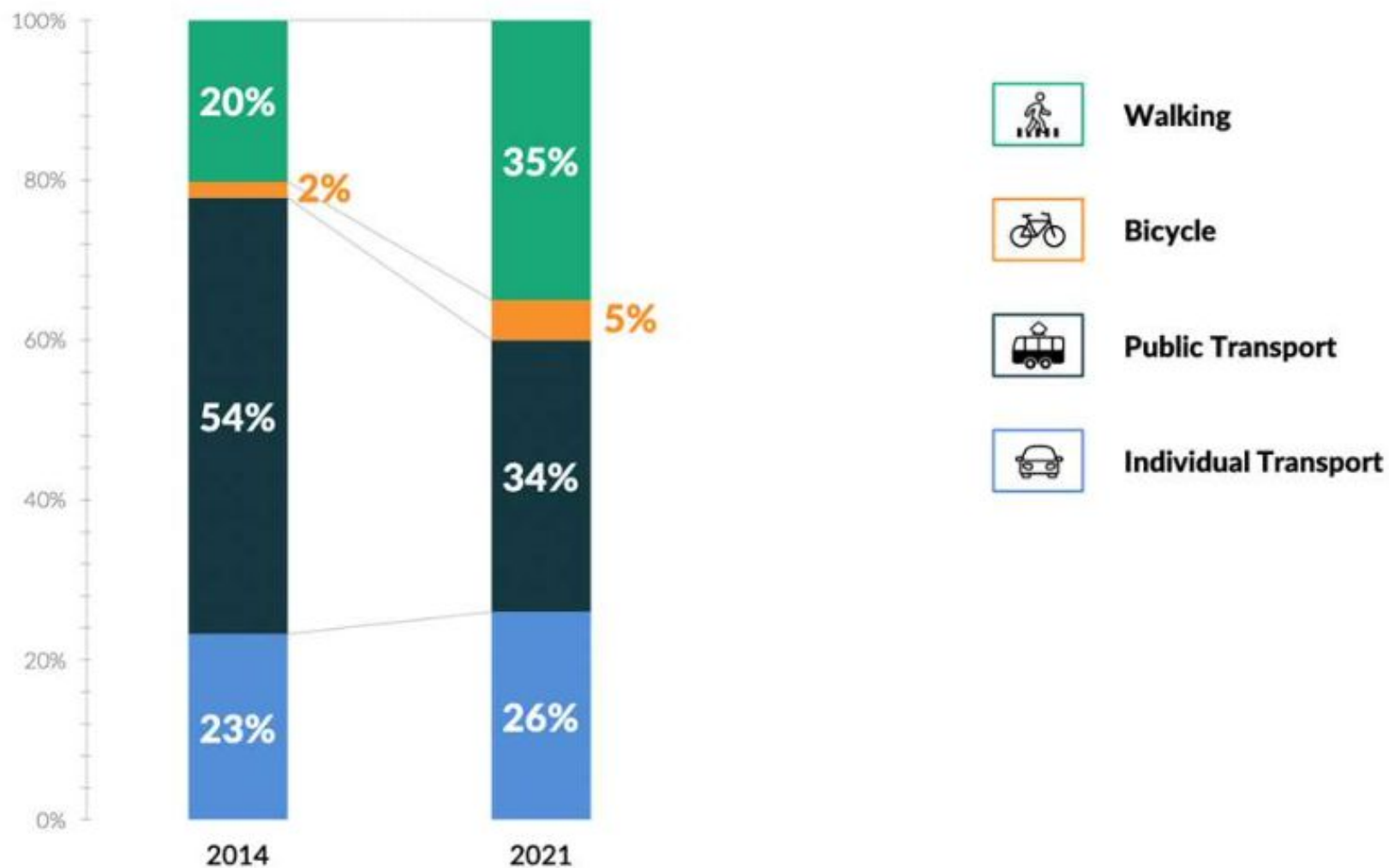


Львівська  
міська  
рада



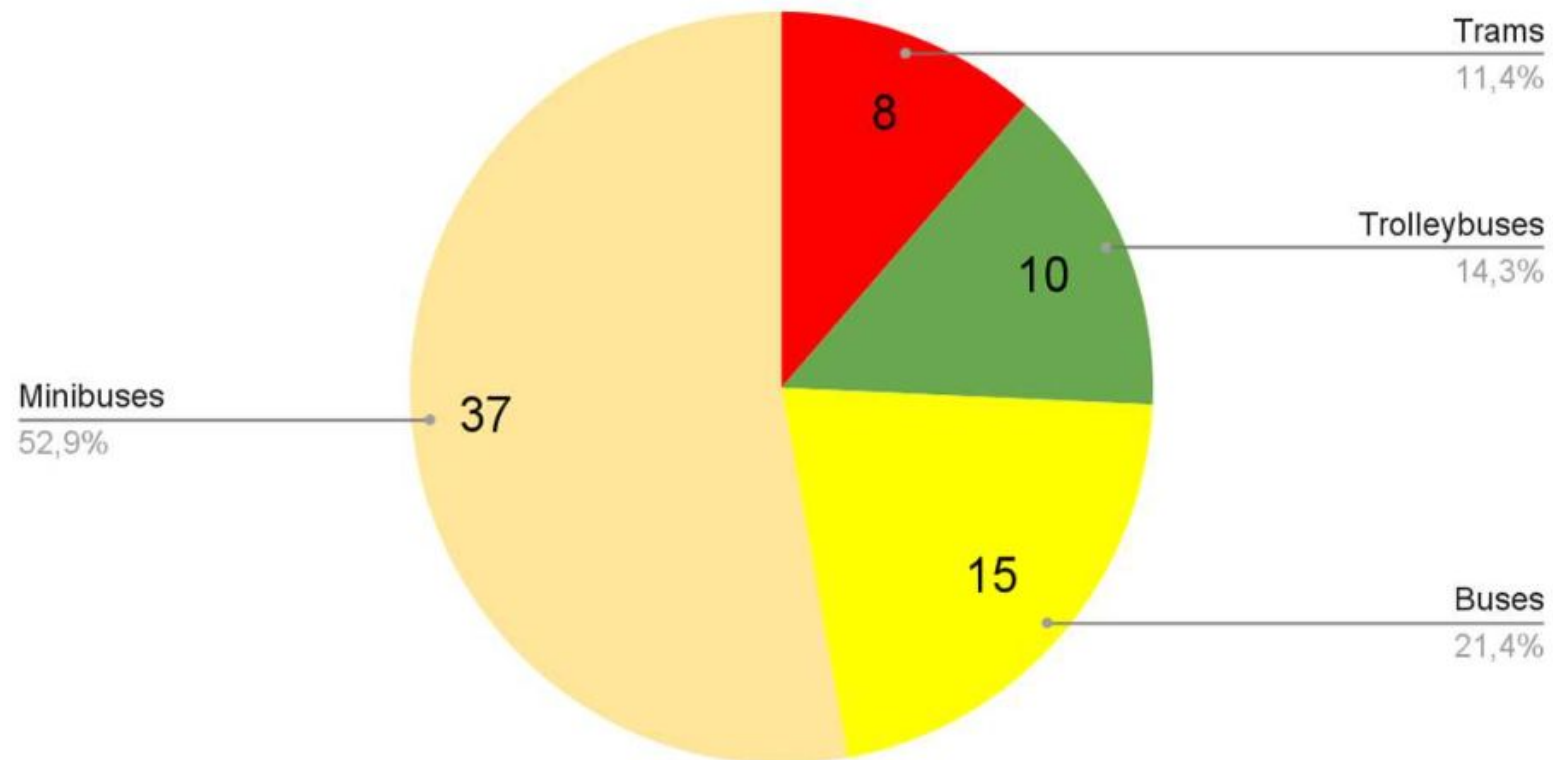
# MODAL SPLIT IN LVIV 2014 vs 2021

## ▼ Distribution by Transport Types [Modal Split]



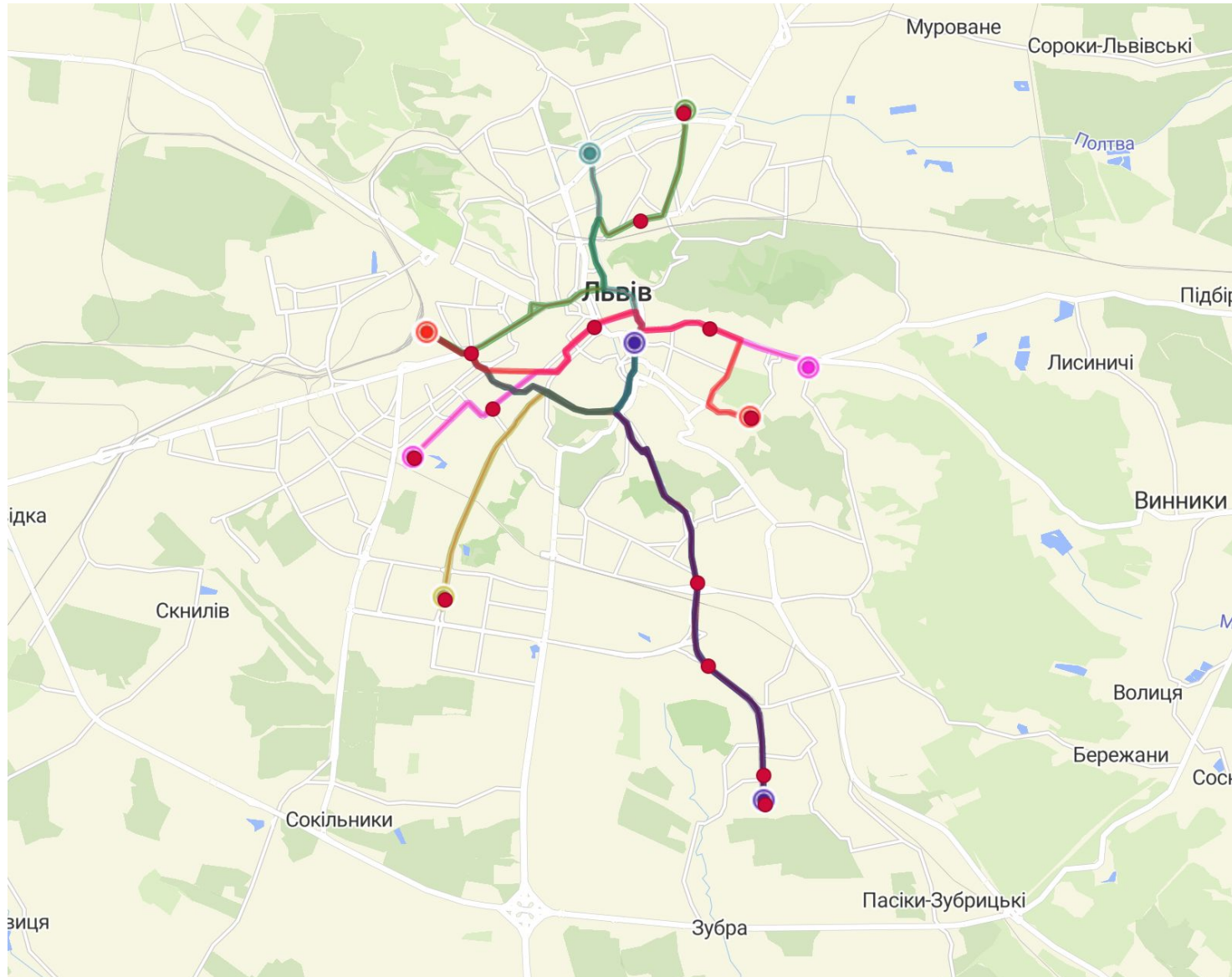
## Lviv public transport operators market (2021), by transport mode

Number of routes of each mode of transport





## LVIV TRAM NETWORK



Tram tracks length: 78 km



Львівська  
міська  
рада



## LVIV TRAM FLEET



Tatra  
KT4SU/D,  
Old EE,  
up to 46 y.o.,  
No low floor,  
18m,  
80+ cars



Tatra KT4DM,  
Mod. EE,  
up to 40 y.o.,  
No low floor,  
18m,  
30 cars



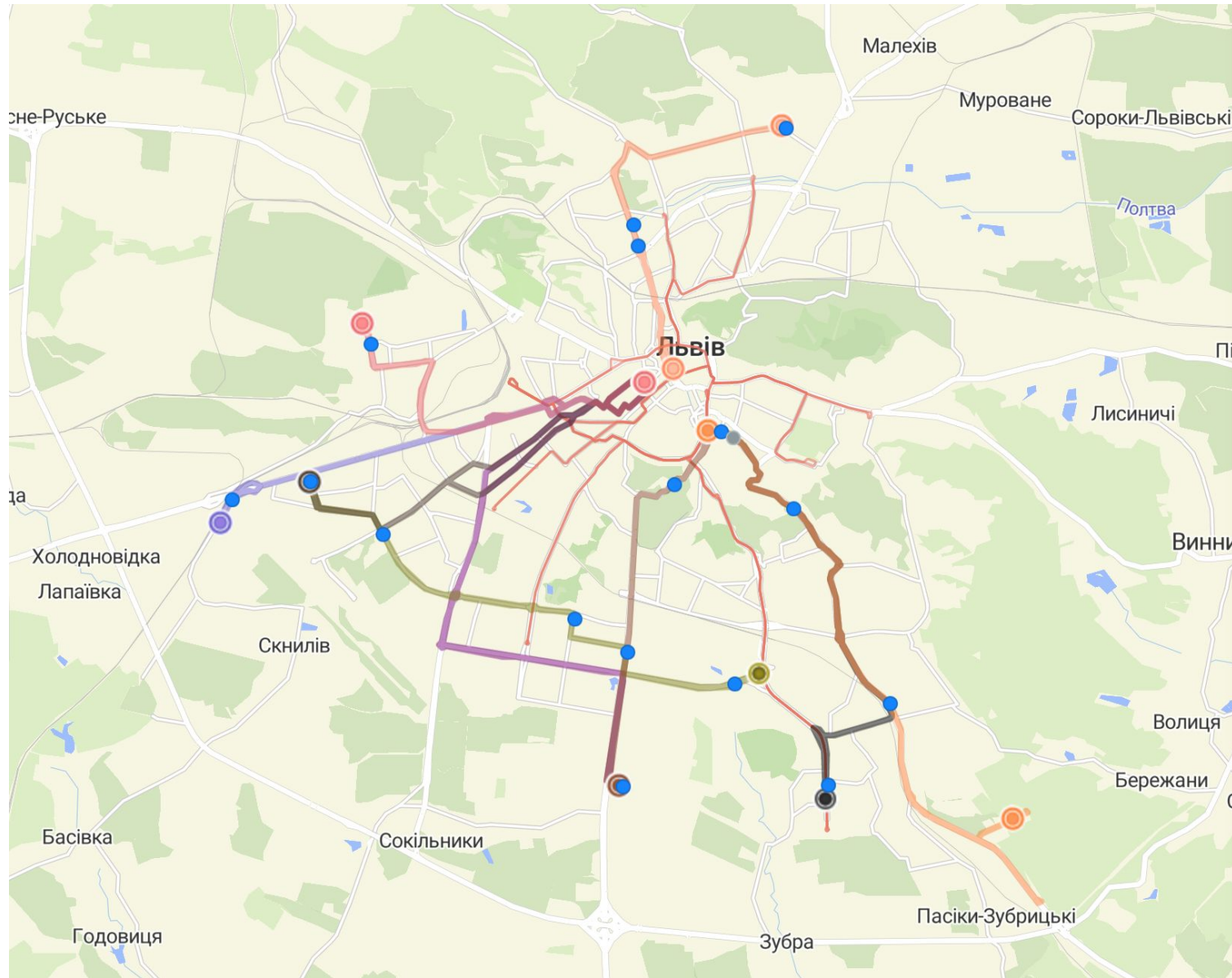
Electron  
T3L44,  
5-8 y.o.,  
Low floor,  
19m,  
8 cars



Electron  
T5L64,  
0-9 y.o.,  
Low floor,  
30m,  
4 cars (+7 in  
2022)



# LVIV TROLLEYBUS NETWORK



Trolleybus lines length: 121 km



Львівська  
міська  
рада



## LVIV TROLLEYBUS FLEET



Skoda 14Tr,  
Old EE,  
up to 34 y.o.,  
No low floor,  
12m,  
20+ cars



ElectroLAZ  
E183D1,  
up to 16 y.o.,  
Low floor,  
12m,  
10 cars



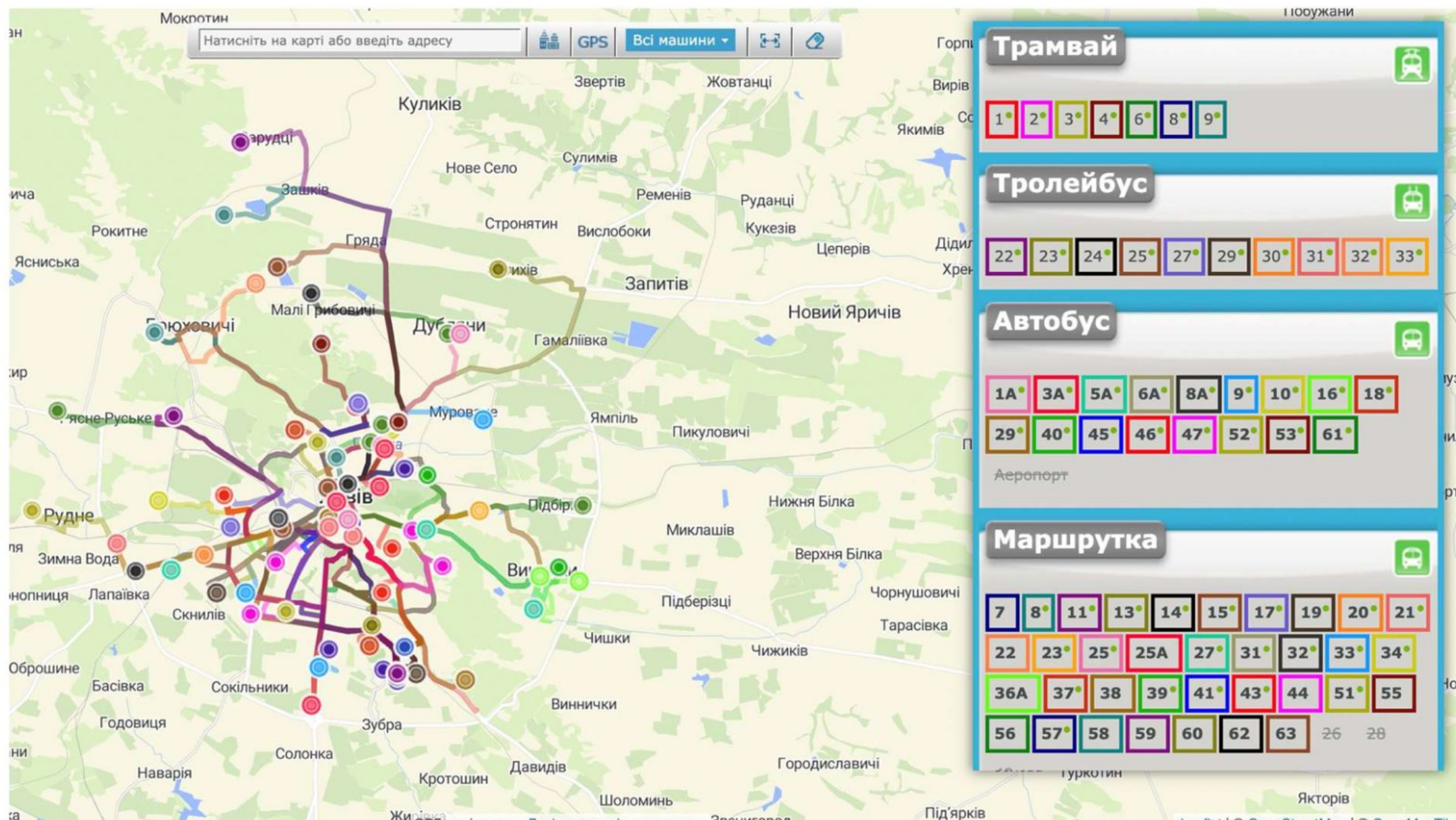
Electron  
T191,  
2-8 y.o.,  
Low floor,  
12m,  
60 cars



Electron  
E191,  
2x125 kW,  
6 y.o.,  
Low floor,  
12m,  
1 car



# LVIV BUS NETWORK



Львівська  
міська  
рада



## LVIV BUS FLEET



Etalon  
BAZ A081,  
9 y.o.,  
Euro 3,  
No low floor,  
18 buses



Ataman  
A096H6,  
6 y.o.,  
Euro 5,  
1/3 low floor,  
20 buses



Electron  
A185,  
4-6 y.o.,  
Euro 5,  
Low floor,  
115 buses



MAZ  
A203,  
4 y.o.,  
Euro 5,  
Low floor,  
100 buses



## LVIV BUS FLEET



Etalon  
BAZ A079,  
12-16 y.o.,  
Euro 0-2,  
No low floor,  
100+ buses



Bohdan  
A092,  
12-16 y.o.,  
Euro 0-2,  
No low floor,  
100+ buses



MAN A10  
NL202,  
18-22 y.o.,  
Euro 1-2,  
Low floor,  
½ low floor,  
20+ buses



MB Citaro  
O530,  
15-16 y.o.,  
Euro 5,  
Low floor,  
10 buses



# Lviv - host city of UEFA football championship Euro 2012



Львівська  
міська  
рада



# Large street reconstructions before Euro 2012 Championship since 2009



Львівська  
міська  
рада



# Large street reconstructions before Euro 2012 Championship since 2009





# Large street reconstructions before Euro 2012 Championship since 2009



Львівська  
міська  
рада



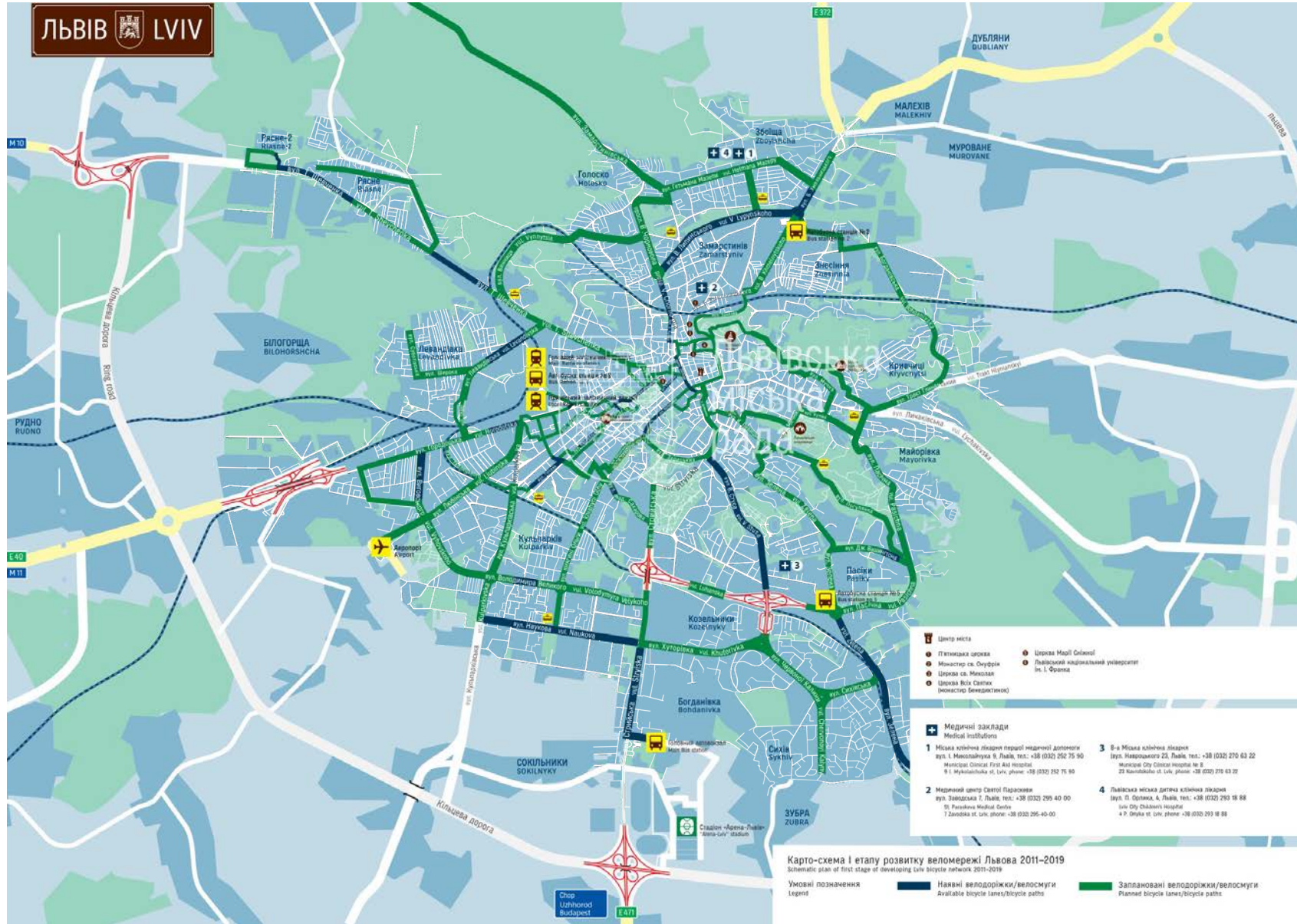
## FIRST CYCLING MOVEMENTS (2010)



Львівська  
міська  
рада



# CYCLING INFRASTRUCTURE SCHEME (2011)



Oleh Shmid has become the first mayor's adviser on cycling infrastructure



Львівська  
міська  
рада



# First cycling infrastructure (since 2013)



Львівська  
міська  
рада



# Central pedestrian area (since 2014)

Біля болардів чергуватимуть працівники  
ЛКП «Львівавтодор» та ДАІ.



Перелік вулиць пішохідної зони: Площа Ринок, Сербська, Галицька, Краківська, Друкарська, Руська, Ставропільська, Шевська, пл. Катедральна, пл. Яворського, Беринди, Театральна, Вірменська, Корнякта, Лесі Українки (частково), Яна Жижки, Федорова, Староєврейська, Братів Рогатинців, Вало́ва, пл. Галицька (прилегли будинки), пл. Соборна (прилегли будинки), Вало́ва(частково), пл. Колівщини, Арсенальська, пл. Музейна.



АРЕАЛ ПІШОХІДНОЇ  
ЗОНИ ЦЕНТРАЛЬНОЇ  
ЧАСТИНИ ЛЬВОВА

**P** Зона постійного паркування авто  
Городження  
Лінійний болард  
Ареал пішохідної зони

БІЛЬШЕ ІНФОРМАЦІЇ  
[www.city-adm.lviv.ua](http://www.city-adm.lviv.ua)  
[www.lypneva.com](http://www.lypneva.com)  
[www.urban-project.lviv.ua](http://www.urban-project.lviv.ua)  
[www.mobilitist.org.ua](http://www.mobilitist.org.ua)  
[www.velotransport.info](http://www.velotransport.info)  
[www.velo.lviv.ua](http://www.velo.lviv.ua)  
[www.trojan.lviv.ua](http://www.trojan.lviv.ua)  
[www.touristinfo.lviv.ua](http://www.touristinfo.lviv.ua)

Карта розроблена за фінансової підтримки Європейського Союзу  
у рамках програми «Сприяння інформаційно-транспортній інфраструктурі в Україні»  
програми дистрибуції INTERREG-PA/TA/CS/Poland — Ukraine — Bulgaria

Schematic plan has been developed with financial support of the European Union in the  
framework of the project "Development of Transport Infrastructure in Ukraine"  
of the Interregional Programme INTERREG-PA/TA/CS/Poland — Ukraine — Bulgaria



neighbourhood  
PROGRAMME  
POLAND — UKRAINE — BULGARIA



Про усі деталі Ви можете дізнатись на офіційному сайті Львівської міської ради та  
«гарячу лінію» міста за коротким номером 15-80.

[city-adm.lviv.ua](http://city-adm.lviv.ua)

[mobility.lviv.ua](http://mobility.lviv.ua)



Львівська  
міська  
рада

## Central pedestrian area (since 2014)



Львівська  
міська  
рада

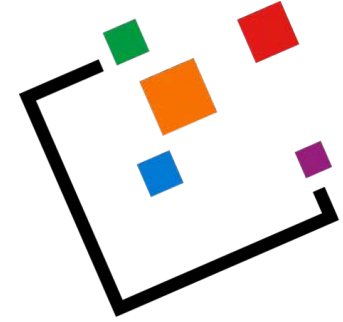


# “Street for all” project (2015-2017)





# Creation of municipal design bureau - Institute for spatial development (2016)



Львівська  
міська  
рада



## Sadova street after reconstruction (2016)



Львівська  
міська  
рада



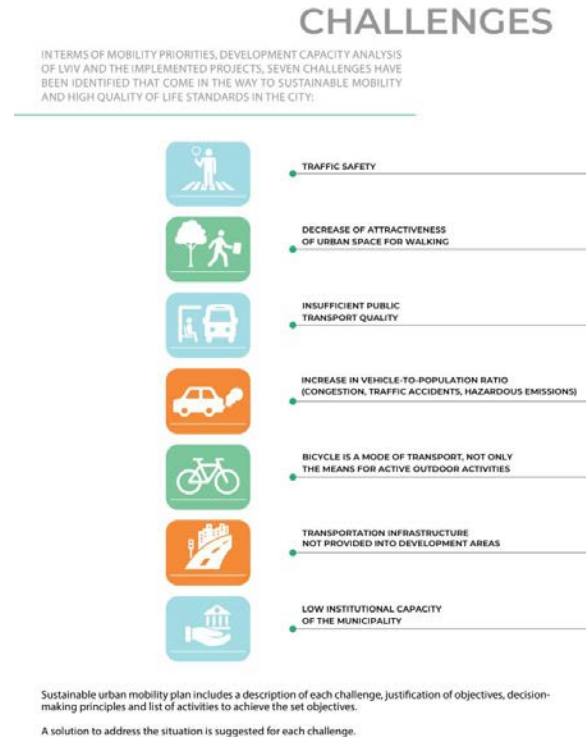
## Sadova street after reconstruction (2016)



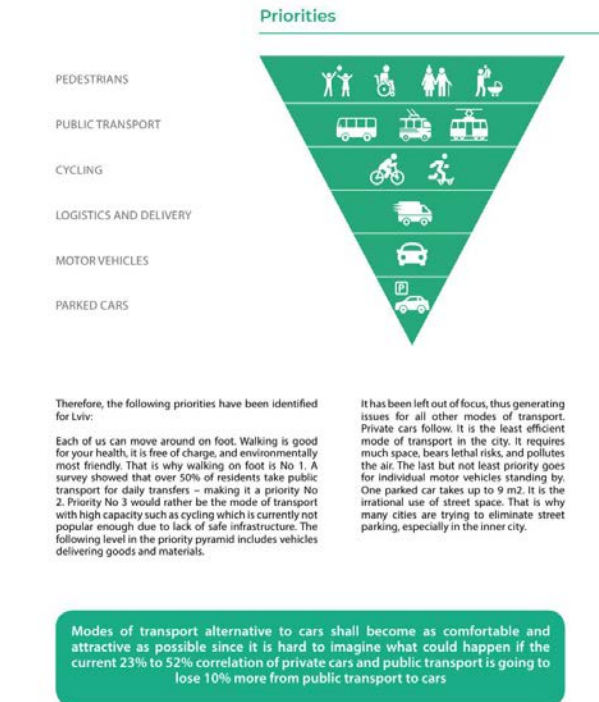
Львівська  
міська  
рада



# Adoption of Lviv's Sustainable Urban Mobility Plan (2020)



41



38



Львівська  
міська  
рада



# Reconstruction of square in front of Lviv Railway Station





# Reconstruction of square in front of Lviv Railway Station



Львівська  
міська  
рада



# Reconstruction of square in front of Lviv Railway Station



## PLANNING

- 2017 - 2019

## CONSTRUCTION

- 2019 - 2021



Львівська  
міська  
рада



# Reconstruction of square in front of Lviv Railway Station



Львівська  
міська  
рада



# Reconstruction of square in front of Lviv Railway Station



Львівська  
міська  
рада



# Reconstruction of B. Khmelnytskoho street (2021)



Львівська  
міська  
рада



## B. Khmelnytskoho street before reconstruction



Львівська  
міська  
рада



# Reconstruction of S. Bandery street (2021)



Львівська  
міська  
рада



## S. Bandery street before reconstruction



Львівська  
міська  
рада



# Tactical measures to improve safety and PT priority



Львівська  
міська  
рада



# Lviv during the war



Львівська  
міська  
рада



# Lviv during the war

Refugee crisis. 2,5 mln people came through Lviv



Львівська  
міська  
рада



# Lviv during the war

Fuel crisis. Diesel prices rose from 32 hrn to 57 hrn



Львівська  
міська  
рада



THANK YOU FOR ATTENTION!

Orest Oleskiv  
head of Lviv Transport Office

[orest.oleskiv@gmail.com](mailto:orest.oleskiv@gmail.com)



Львівська  
міська  
рада